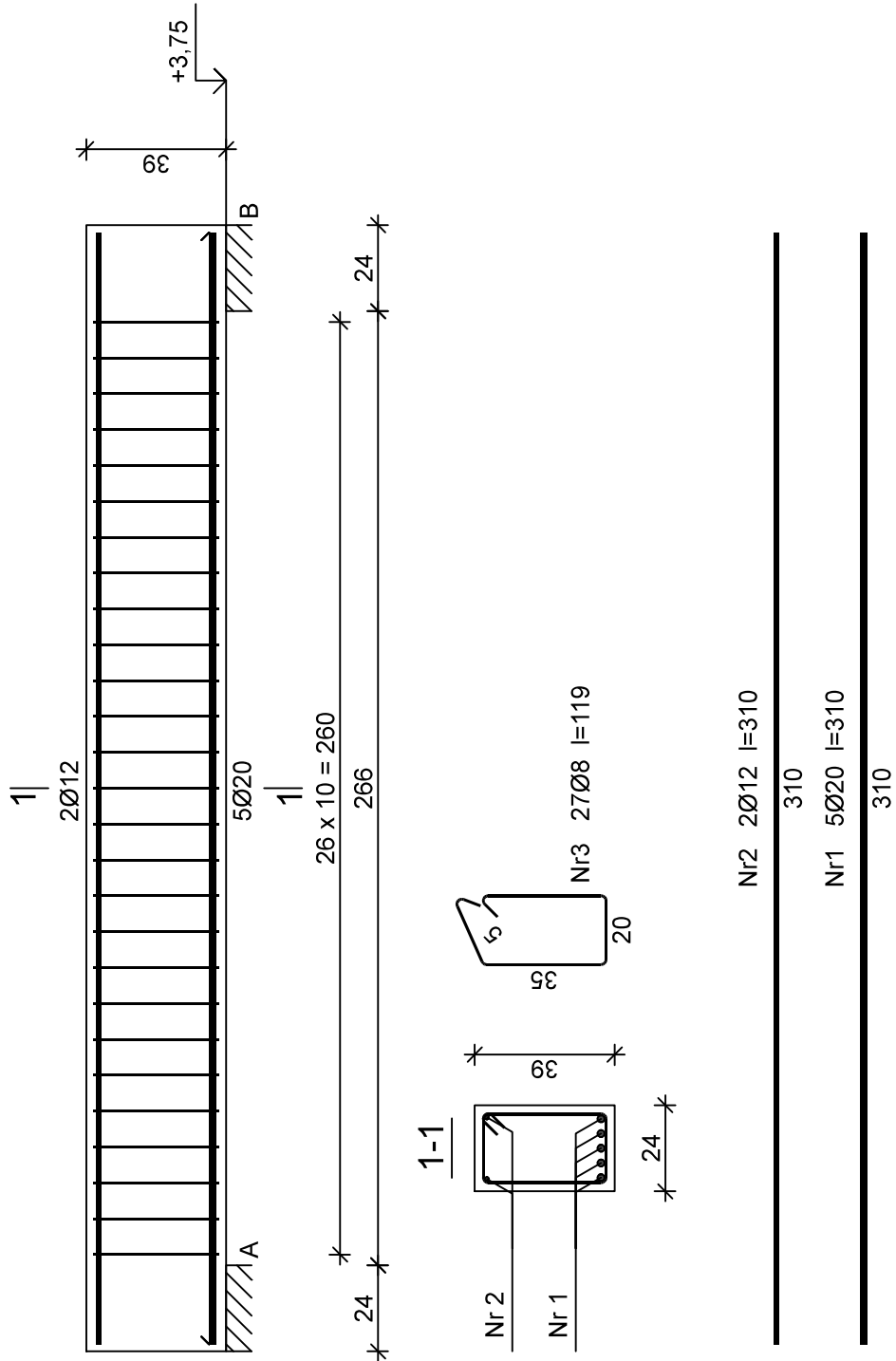


Podciąg poz. 1.4 szt. - 1



Wykaz zbrojenia

Nr pręta	Średnica [mm]	Długość [cm]	Liczba [szt.]	Długość całkowita [m]		
				St0S-b	Ø8	Ø12
1	20	310	5			15,50
2	12	310	2			6,20
3	8	119	27		32,13	
Długość całkowita wg średnic				[m]	32,2	6,2
Masa 1mb pręta				[kg/mb]	0,395	0,888
Masa prętów wg średnic				[kg]	12,7	5,5
Masa prętów wg gatunków stali				[kg]	12,7	43,7
Masa całkowita				[kg]		57

Beton	C25/30	(B30)
Stal	34GS	St0S-b
Otulina	c _{nom}	=15+5=20 mm

PRACOWNIA PROJEKTOWA MEDES				Nr rysunku
86-005 Białe Błota ul. Centralna 20 tel/mobil 694424455				K20
BRANŻA	KONSTRUKCJA			DATA
TYTUŁ RYSUNKU	PODCIĄG POZ. 1.4			14.08.2023
INWESTYCJA	Budowa budynku Collegium Anatomicum na dz. o nr ew. 38/43 w Elblągu przy ul. Lotniczej, obr. 23			
INWESTOR	Akademia Medycznych i Społecznych Nauk Stosowanych w Elblągu ul. Lotnicza 2, 82-300 Elbląg			
FUNKCJA	IMIĘ I NAZWISKO			PODPIS
PROJEKTOWAŁ	mgr inż. Sławomir Śnieg			
	uprawnienia bez ograniczeń w specjalności konstrukcyjno-budowlanej			
SPRAWDZAŁ	NR UPRAWNIENI	KUP/0118/PWOK/12		
	mgr inż. Mirosława Piłarska			
	uprawnienia konstrukcyjno-inżynierne			
	NR UPRAWNIENI	472/68		